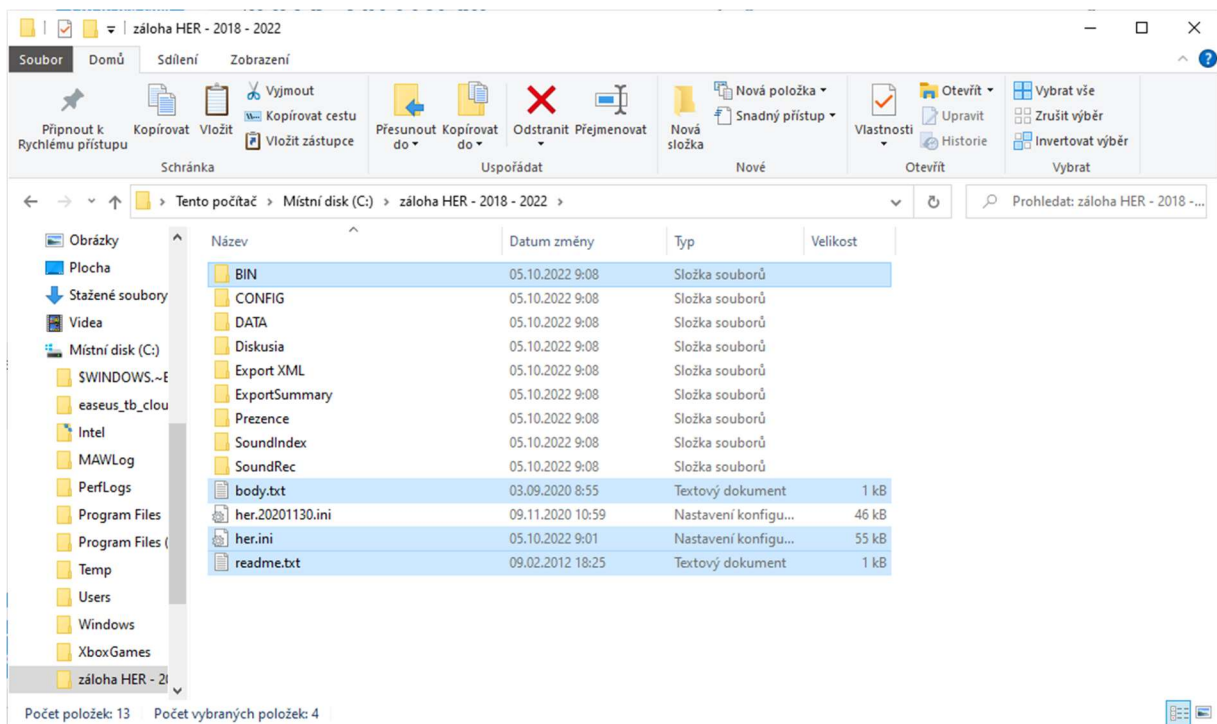


## Založení nové databáze HER

1. Nejdříve doporučuji si staré HER zálohovat. Celou složku HER přesunout např. do složky záloha HER 2018 – 2022.
2. Na místě původního HER vytvořte novou složku ideálně opět pojmenovanou HER.
3. Ze zálohy starého HER (např. C:\záloha HER 2018 – 2022\) zkopírujte do nově vytvořené složky HER (např. C:\HER\) tyto položky:
  - a. Složka BIN
  - b. Soubor body.txt (program jednání)
  - c. Soubor her.ini
  - d. Soubor readme.txt



4. Otvoríte soubor her.ini v libovolném textovém editoru. (pravý klik myši -> Upravit)
5. V sekci [POSLANCI] upravte tyto dva parametry:

- a. ; MANDAT POSLANCOV  
; Mandat poslancov sa automaticky ponuka pri vlozeni noveho zaznamu  
; do databanky, vid. Poslanci.  
; Default hodnota je nedefinovana.  
MandatPoslancovOd=27.10.2018  
MandatPoslancovDo=27.11.2022

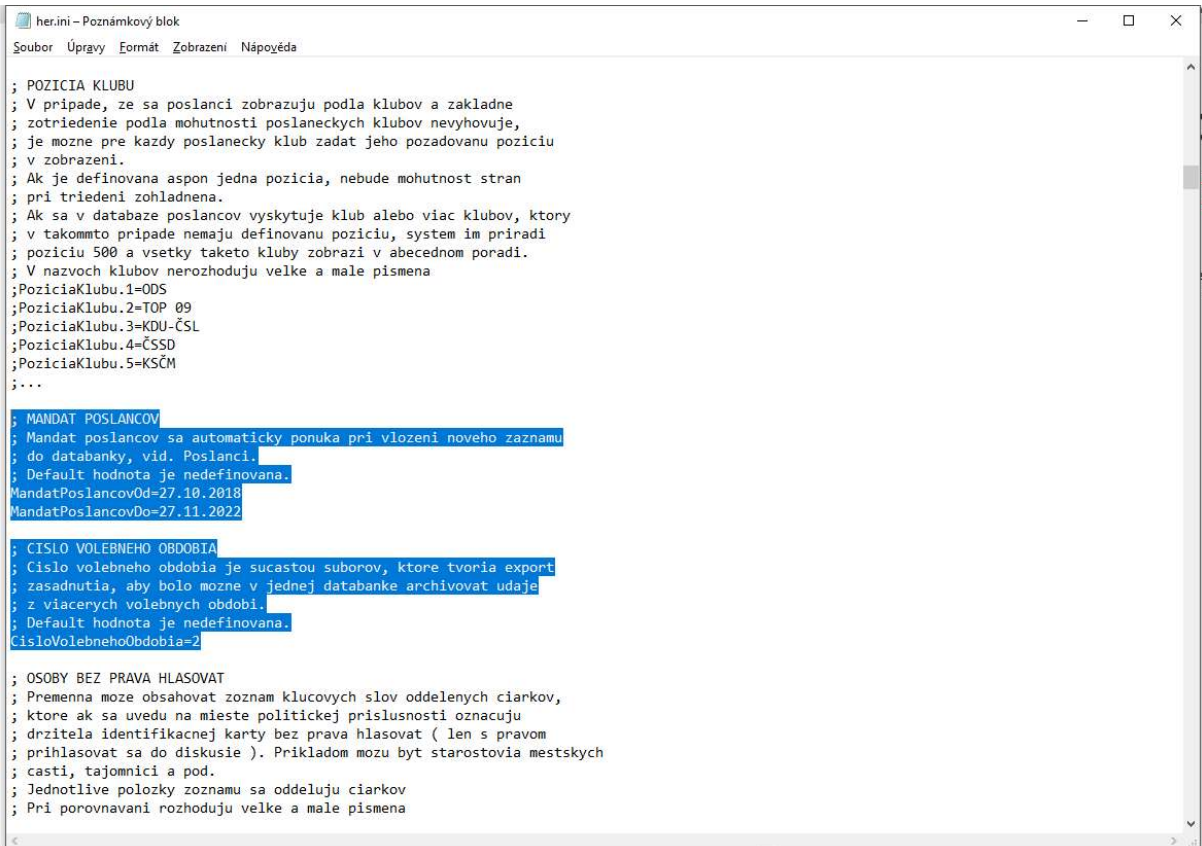
Kde mandát „od“ zadejte datum před ustavujícím zastupitelstvem.

Mandát „do“ zadejte datum do ustavujícího zastupitelstva roku 2026.

Tento zadaný mandát slouží pouze pro interní funkčnost systému. Nikde se nezobrazuje. Tudiž nemusíte zadat přesný datum vzniku a zániku mandátu.

- b. ; CISLO VOLEBNEHO OBDOBIA  
; Cislo volebneho obdobia je sucastou suborov, ktore tvoria export  
; zasadnutia, aby bolo mozne v jednej databanke archivovat udaje  
; z viacerých volebných období.  
; Default hodnota je nedefinovana.  
CisloVolebnehoObdobia=2

Číslo volebního období navýšete o jeden oproti původní hodnotě.



```
her.ini - Poznámkový blok
Soubor Úpravy Formát Zobrazení Nápověda

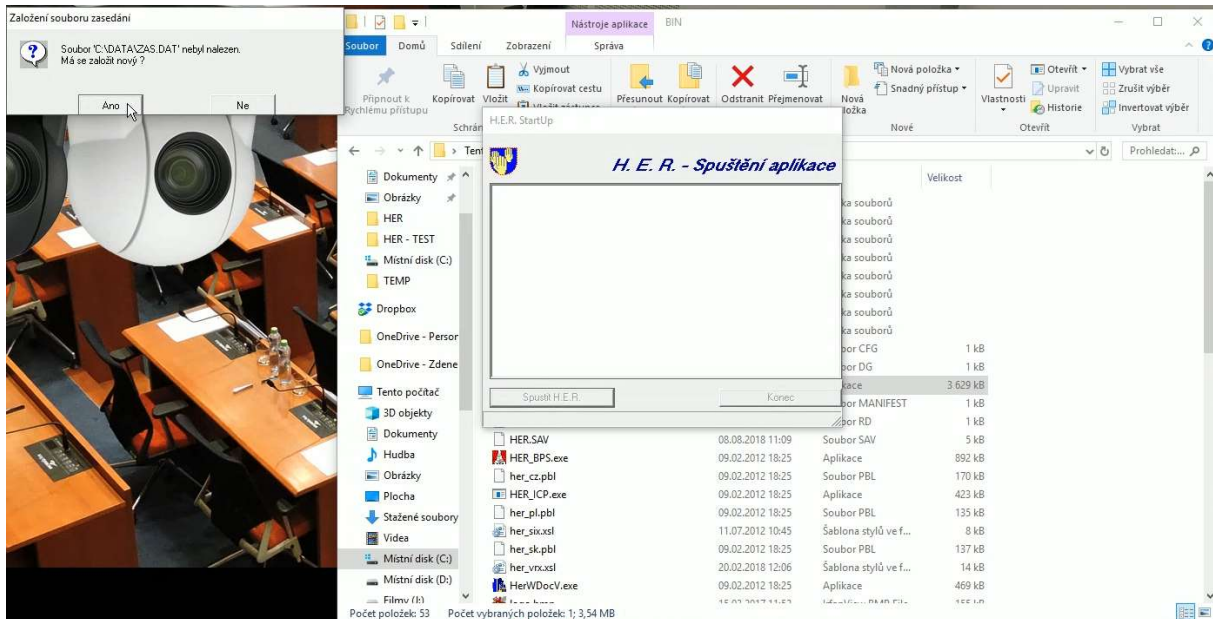
; POZICIA KLUBU
; V prípade, že sa poslanci zobrazujú podľa klubov a základne
; zotriedenie podľa mohutnosti poslaneckých klubov nevyhovuje,
; je možné pre každý poslanecký klub zadať jeho pozadovanú pozíciu
; v zobrazení.
; Ak je definovaná aspoň jedna pozícia, nebude mohutnosť strán
; pri triedení zohľadnená.
; Ak sa v databáze poslancov vyskytuje klub alebo viac klubov, ktorý
; v takomto prípade nemajú definovanú pozíciu, systém im priradí
; pozíciu 500 a všetky takéto kluby zobrazí v abecednom poradí.
; V názvoch klubov nerozhodujú veľké a malé písmena
;PoziciaKlubu.1=ODS
;PoziciaKlubu.2=TOP 09
;PoziciaKlubu.3=KDU-ČSL
;PoziciaKlubu.4=ČSSD
;PoziciaKlubu.5=KSCM
;...


; MANDAT POSLANCOV
; Mandat poslancov sa automaticky ponuka pri vlozeni noveho zaznamu
; do databanky, vid. Poslanci.
; Default hodnota je nedefinovana.
MandatPoslancovOd=27.10.2018
MandatPoslancovDo=27.11.2022

; CISLO VOLEBNEHO OBDOBIA
; Cislo volebneho obdobia je sucastou suborov, ktore tvoria export
; zasadnutia, aby bolo mozne v jednej databanke archivovat udaje
; z viacerých volebných období.
; Default hodnota je nedefinovana.
CisloVolebnehoObdobia=2

; OSOBY BEZ PRAVA HLASOVAT
; Premenna moze obsahovat zoznam klucovych slov oddelenych ciarkov,
; ktore ak sa uvedu na mieste politickej prislusnosti oznacuju
; drzitela identifikacnej karty bez prava hlasovat ( len s pravom
; prihlasovat sa do diskusie ). Prikladom mozu byt starostovia mestskych
; casti, tajomnici a pod.
; Jednotlive polozky zoznamu sa oddeluju ciarkov
; Pri porovnavani rozhoduju velke a male pismena
```

6. Konfigurační soubor her.ini uložte a zavřete.
7. Spustíte nové HER. Buď přes her.exe ve složce BIN nebo zástupcem na ploše.
8. Vyskočí tři okna o „Založení souboru zasedání“. U všech tří oken klikněte na „Ano“.




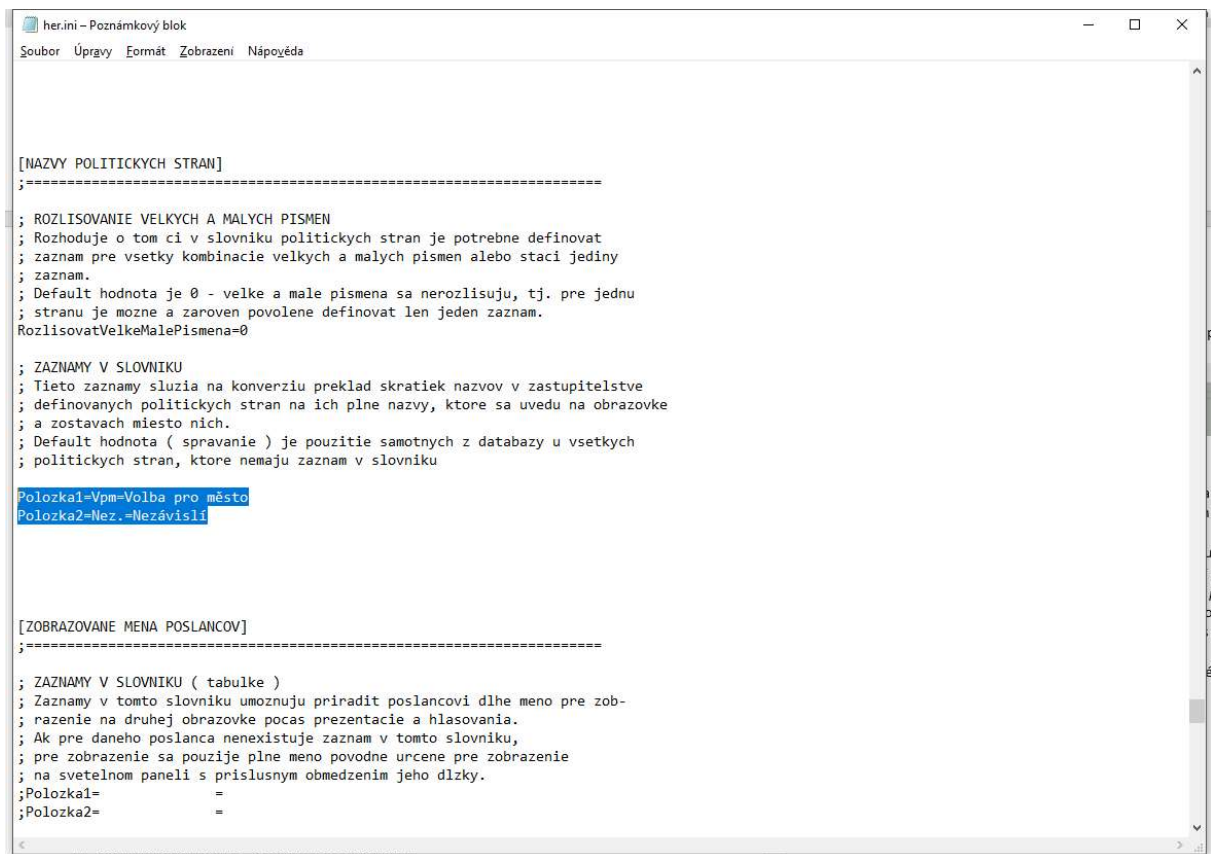
9. Při spuštění aplikace ještě vyskočí okno s tím, že nemáte v databázi žádného zástupitele s platným mandátem. Opět klikněte na OK.
10. Přejděte do záložky „Zastupitelé“ a začneme tvořit databázi zástupitelů.
11. Kliknutím na tuto ikonu  vytvoříte nový záznam.
12. Nyní můžete začít vyplňovat buňky.
  - a. Titul – např. Mgr. et Mgr. (titul za jménem vyplníme později do kolonky „Příjmení“)
  - b. Jméno – např. Martin
  - c. Příjmení – např. Novák, Ph.D. (do této kolonky doplňte i tituly za jménem)
  - d. Celé jméno – např. M. Novák (kolonka celé jméno je znakově omezená, tudíž např. Mgr. et Mgr. M. Novák, Ph.D. by se vám tam nevešlo a HER vypíše chybovou hlášku. Kolonku tedy zatím vyplňte např. M. Novák a k této problematice se vrátíme později.)
  - Upozornění.** Občas se stane, že zadání středně dlouhého jména, např. Mgr. M. Nováková se do kolonky vejde, ale při finálním uložení databáze budete mít pouze Mgr. M. Novákov. Toto opět ošetříme v následujících krocích.
  - e. Strana – např. ODS (v případě dlouhého názvu politické strany, např. Volba pro město, zadejte libovolnou zkratku, např. Vpm. Toto opět ošetříme později)
  - f. Mandát od – nechte přednastaveno, systém si datum převzal z konfiguračního souboru her.ini, viz, výše
  - g. do – opět nechte přednastaveno
  - h. Karty – do prvního pole vyplňte číslo karty zástupitele, druhé pole nechte prázdné

### 13. Tímto spôsobom vyplňte celou databázi zastupiteľů.



Titul	Jméno	Příjmení	Plné jméno	Strana	Mandát od	do	Karty
	Martin	Aaaa	Jng. M.Aaaa	ODS	27.01.2018	27.11.2022	1   0
	Jan	Bbbb	J. Bbbb	TOP 09	27.01.2018	27.11.2022	2   0
Mgr. et Mgr.	Jana	Ccccc	Ccccc	Nez.	27.01.2018	27.11.2022	3   0

14. Kliknutím na tuto ikonu  databázi uložte a důkladně zkontrolujte.
15. Nyní k dlouhým jménům a názvům politických stran. Klikněte vlevo nahoře na Program -> Konfigurace.
16. Otevře se v textovém editoru konfigurační soubor her.ini.
17. Ve spodní části souboru najdete sekci [NAZVY POLITICKYCH STRAN]
18. Upravte v tomto tvaru: *Polozka1=Vpm=Volba pro město*
  - a. Polozka1 – navyšujete číslo podle položek k vyplnění
  - b. Text za prvním „=“ – text 100 % shodný s textem v položce „Strana“ v databázi zastupitelů, v našem případě Vpm
  - c. Text za druhým „=“ – celý název politické strany, který chcete, aby se zobrazoval na plátně datového projektoru



```
her.ini - Poznámkový blok
Soubor Úpravy Formát Zobrazení nápověda

[NAZVY POLITICKYCH STRAN]
;=====
; ROZLIŠOVANIE VEĽKÝCH A MALÝCH PÍSMEN
; Rozhoduje o tom ci v slovníku politických stran je potrebné definovať
; zaznam pre všetky kombinácie veľkých a malých písmen alebo stačí jediný
; zaznam.
; Default hodnota je 0 - veľke a malé písmena sa nerozlišujú, tj. pre jednu
; stranu je možné a zároveň povolené definovať len jeden zaznam.
RozlisovatVelkeMalePismena=0

; ZAZNAMY V SLOVNIKU
; Tieto zaznamy slúžia na konverziu preklad skratiek názvov v zastupiteľstve
; definovaných politických stran na ich plné názvy, ktoré sa uvedú na obrazovke
; a zostavách miesto nich.
; Default hodnota ( spravenie ) je použitie samotných z databázy u všetkých
; politických stran, ktoré nemajú zaznam v slovníku

Polozka1=Vpm=Volba pro město
Polozka2=Nez.-Nezávislí

[ZOBRAZOVANIE MENA POSLANCOV]
;=====
; ZAZNAMY V SLOVNIKU ( tabulke )
; Zaznamy v tomto slovníku umožňujú priradiť poslancovi dlhé meno pre zob-
; razenie na druhej obrazovke počas prezentácie a hlasovania.
; Ak pre daného poslancu neexistuje zaznam v tomto slovníku,
; pre zobrazenie sa použije plné meno pôvodne určené pre zobrazenie
; na svetelnom paneli s príslušným obmedzením jeho dĺžky.
;Polozka1=
;Polozka2=
```

19. Nyní přejděte do následující sekce [ZOBRAZOVANE MENA POSLANCOV], kde upravíme dlouhá jména zastupitelů.
20. Upravte v tomto tvaru: *Polozka1= 1=Mgr. et Mgr. M. Novák, Ph.D.*
- Polozka1 – navyšujete číslo podle položek k vyplnění
  - Hodnota za prvním „=“ – id zastupitele, jedná se modré číslo vlevo v databázi zastupitelů. **Upozornění.** Nemusí se shodovat s číslem čipové karty.

	Titul	Jméno	Příjmení	Plné jméno
1	Ing.	Martin	Aaaa	Ing. M. Aaaa
2		Jan	Bbbb	J. Bbbb
3	Mgr. et Mg	Jana	Cccccc	Cccccc

- Hodnota za druhém „=“ – celé jméno zastupitele, které chcete, aby se zobrazovalo na plátně datového projektoru.

```

her.ini - Poznámkový blok
Soubor Úpravy Formát Zobrazení nápověda
; Default hodnota je 0 - velke a male pismena sa nerozlisuju, tj. pre jednu
; stranu je mozne a zaroven povolene definovat len jeden zaznam.
RozlisovatVelkeMalePismena=0

; ZAZNAMY V SLOVNIKU
; Tieto zaznamy sluzia na konverziu preklad skratiek nazvov v zastupitelstve
; definovanych politickych stran na ich plne nazvy, ktore sa uvedu na obrazovke
; a zostavach miesto nich.
; Default hodnota ( spravanie ) je pouzitie samotnych z databazy u vsetkych
; politickych stran, ktore nemaju zaznam v slovníku

Polozka1=Vpm=Volba pro město
Polozka2=Nez.=Nezávislí

[ZOBRAZOVANE MENA POSLANCOV]
;-----

; ZAZNAMY V SLOVNIKU ( tabulke )
; Zaznamy v tomto slovníku umožňujú priradiť poslancovi dlhé meno pre zob-
; razenie na druhej obrazovke počas prezentacie a hlasovania.
; Ak pre daného poslancu nenexistuje zaznam v tomto slovníku,
; pre zobrazenie sa pouzije plne meno povodne urcene pre zobrazenie
; na svetelnom paneli s prislusnym obmedzením jeho dlzky.
Polozka1= 1=Mgr. et. Mgr. M. Novák, Ph.D.
Polozka2= 5=Mgr. M. Nováková
;Polozka3=
;Polozka4=
;Polozka5=
;Polozka6=
;Polozka7=
;Polozka8=
;Polozka9=
;Polozka10=
;Polozka11=
;Polozka12=

```

21. Konfigurační soubor her.ini uložte a zavřete.
22. Restartujte aplikaci HER.
23. Nyní si v záložce „Diskuse“ můžete libovolně vyplnit tlačítka rychlé volby.
  - a. Právý klik na políčko -> Zastupitel
  - b. Vybrat zastupitele -> OK
24. Databáze hostů, občanů, vedoucích a jejich tlačítka rychlé volby by měla zůstat zachována.
25. Klasickým způsobem nahrajte nový program zasedání, pravděpodobně ustavujícího.
26. Založte nové zasedání (Zasedání -> Editace). A aplikaci restartujte.
27. Pokud jste byli zvyklí využívat testovací kopii HER, můžete se ji opět vytvořit. Stačí pouze vytvořit kopii celé nově vytvořené složky HER. Ideálně přejmenovat na původní HER – TEST.
28. Takto byste měli být připraveni na první jednání zastupitelstva s naším systémem HER.
29. **V případě jakýchkoliv dotazů nás neváhejte kontaktovat**
  - a. **Telefon: 732 141 297**
  - b. **E-mail: servis@bitest.cz**